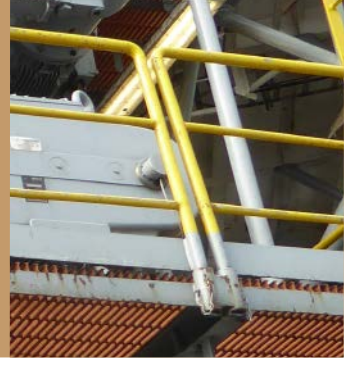


Sökülebilir Korkuluklar ve Bariyerler

Korkuluk ve bariyerlerde, özellikle hareketli modüler tiplerin kullanıldığı yerlerde, cisimlerin düşmesine neden olan birçok kusur sıklıkla gözlemlenmektedir.



✓ Korkulukların etrafındaki herhangi bir çalışmaya, özellikle de kaldırma ve istifleme işlemine başlamadan önce, tüm bağlantılarını ve pimlerini yerinde ve sabitlenmiş olduğunu kontrol edin.

✓ Kaldırma sırasında korkulukların hareketli bölümlerine takılma olasılığı varsa, bunları geçici olarak kaldırmayı ve görevden uzakta sabitlemeyi düşünün.

✓ Korkulukların bölgeye uygun şekilde tasarlandığından emin olun. Tüm korkuluklar ek kuvvetlere veya yüklere dayanabilecek kapasitede değildir.

✓ Tüm korkuluk ve bariyer sabitlemeleri, bağlantılarının bütünlüğünü sağlamak için düzenli olarak görsel olarak incelenmelidir.

✓ Korkuluk ve bariyerlerdeki kusurları rapor edin (*örneğin çatlaklar, deformasyon, çarpışma hasarı, korozyon; özellikle sabitleme elemanları veya bağlantılar çevresinde*).

Modüler rayların uygun bir şekilde yuvalara yerleştirilebildiğinden, geçme pim ve emniyet tutucu pim ile sabitlendiğinden emin olun (*korozyona neden olabileceğinden uyumsuz malzemeler kullanmayın*).

Eşyaların korkuluklardan düşme potansiyelini azaltmak için kalıcı güvenlik bariyerleri ve ağ sistemleri uygulanabilir.

Bariyer sistemleri uygun malzemelerden yapılmalı, uygun sabitleme cihazları içermeli ve üreticinin tavsiyelerine uygun olarak kurulmalıdır.

Ev yapımı bariyer sistemleri veya ağırlar dinamik çalışma ortamları için uygun olmayabilir ve sağlam malzemelerden yapılmayabilir.

Ağ veya çelik perde gibi tüm geçici bariyerlerin çevreye karşı emniyete alındığından, düzenli olarak denetlendiğinden ve iş tamamlandığında kaldırıldığından emin olun.

Modüler korkulukların ve topuk levhalarının tasarımı ve kurulumu, ilgili ulusal mevzuat düzenlemelerine ve tavsiye edilen endüstri uygulamalarına tabidir. Ancak, özellikle modüller arasında ve merdivenlerin çevresinde olmak üzere, korkulukların ve levhaların boşluklarla kesintiye uğradığı yerlerde özellikle dikkatli olunması gerekir.



Korkuluklarda yapılacak her türlü değişikliğin tüm tasarım gerekliliklerini, darbe / takılma / yorulma potansiyelini dikkatlice değerlendirdiğinden ve uygun ikincil tutma ve güvenlik sabitleme gerekliliklerini ele aldığından emin olun.



DROPS
DROPPED OBJECTS
PREVENTION SCHEME

GELECEĞİNİ SEÇİ, FARK YARAT

DROPS Rehberliği, Kaynakları, Üyeliği veya Eğitimi hakkında daha fazla bilgi için:

Email: admin@dropsonline.org

www.dropsonline.org